

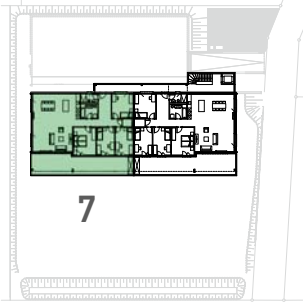


## IHR TRAUMHAUS IN BUSSWIL BE

5 Reihen-Einfamilienhaeuser  
2 Attikawohnungen  
mit je 2 Einstellhallenplätzen

[www.lieginvest.ch](http://www.lieginvest.ch)

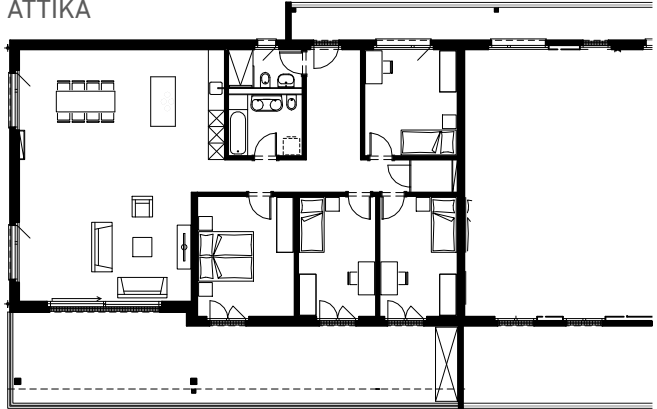
**ATTIKA**  
5 ½ ZIMMER 147.3m<sup>2</sup> NWF



**NETTOWOHNFLAECHEN**

Wohnen/Küche	63.8m <sup>2</sup>
Entrée	8.0m <sup>2</sup>
Korridor/ Reduit	1.7m <sup>2</sup>
Zimmer 2	15.8m <sup>2</sup>
Zimmer 3	12.5m <sup>2</sup>
Zimmer 4	12.5m <sup>2</sup>
Zimmer 5	13.2m <sup>2</sup>
Bad	6.0 m <sup>2</sup>
Dusche	3.8 m <sup>2</sup>
Terrasse	48.5 m <sup>2</sup>

**ATTIKA**



# PROJEKT ANSICHTEN



*Die in dieser Dokumentation  
enthaltenen Angaben und Grundrisse  
dienen der allgemeinen  
Information und erfolgen ohne Gewähr.  
Sie bilden nicht Bestandteil einer  
vertraglichen  
Vereinbarung. Ausführungsbedingte  
Änderungen und Anpassungen bleiben  
vorbehalten.  
Angebot unverbindlich und freibleibend*



## PREISE VERKAUF



Attika 6  
inkl. 2 EH-Plätze

1'198'000.--

Attika 7  
inkl. 2 EH-Plätze

1'198'000.--

## KONTAKT

### **Bauherrschaft**

LiegINVEST AG  
Riedliweg 17  
3292 Busswil BE

### **Architektur**

BAUtec AG  
Riedliweg 17  
3292 Busswil BE

### **Verkauf**

Manfred Gubler  
M 032 387 44 20  
E [manfred.gubler@bautech.ch](mailto:manfred.gubler@bautech.ch)

# **BAUtec**